



## Formation leadership

# POSITIF

Culture d'entreprise et engagement



7, 8 mai 2025

11 juin 2025

**MODULE DE 3 JOURS:**  
**7, 8 MAI 2025, 11 JUIN 2025**

## **Le leadership est une clé essentielle au développement des potentiels d'une équipe**

Chaque groupe s'organise efficacement en présence d'un leader. C'est cette personne qui donne l'impulsion, qui coordonne, qui porte une vision et grâce à laquelle nous savons où nous allons.

Ce rôle est clé dans le bon fonctionnement d'une équipe. Souvent nommés pour leurs compétences métier, il leur manque parfois une formation en leadership, ce qui peut leur donner une tendance à passer du rôle de "collègue" à celui de "petit chef". Le défi dans ce nouveau rôle est d'**engager** et d'**influencer positivement** son équipe, tout en étant garant d'un cadre constructif et collaboratif.

L'objectif de ce module de 3 jours, est de pallier à ce manque en transmettant l'essentiel des clés pour accompagner efficacement son équipe, en passant par une phase introspective. Se connaître, définir sa vision et ses valeurs, sont le fondement d'un leader inspirant!

### **PROGRAMME ET OBJECTIFS DU MODULE 1**

01



**On entre en introspection**

## **DÉFINIR LA POSTURE DE LEADER**

Identifier ses valeurs

Identifier ses forces et ses axes de développement

Découvrir son profil de personnalité dominant

Comprendre l'impact de ce rôle clé dans une organisation.

02



**On se prépare à passer à l'action**

## **BOÎTE À OUTILS DU LEADER**

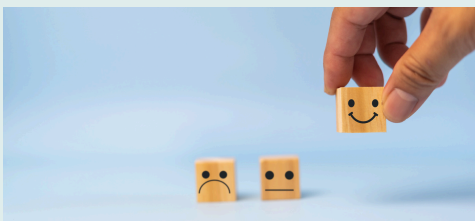
Connaître les leviers de la motivation et du bien-être au travail

Développer sa capacité d'écoute

Optimiser son temps

Découvrir des outils de facilitation pour animer des colloques

03



**On communique avec intention**

## **FEEDBACK CONSTRUCTIF**

Communiquer efficacement ses attentes, réajuster et accompagner chaque membre de l'équipe dans le développement de son potentiel.

Améliorer sa communication avec les clients



responsable d'équipe,  
responsable de groupe



7, 8 mai 2025  
11 juin 2025



GateNine  
Gewerbstrasse 9b  
3236 Gampelen



8h30-17h00



780.- repas et boissons inclus

## Catherine Leutwiler



Coach certifiée à l'approche orientée solutions, passionnée par la psychologie positive, Catherine Leutwiler a fondé INEZA dans le but d'accompagner les institutions du domaine du social dans le développement de leurs objectifs de bien-être au travail. Ses 9 années d'expérience de directrice d'institution d'accueil de l'enfance lui permettent d'avoir conscience des enjeux du domaine.

Partenaire de l'entreprise People UP avec laquelle elle collabore depuis plus de 3 ans, elle transmet avec plaisir les clés de l'environnement de travail positif auprès des responsables d'équipe et intervient également auprès des collaborateurs lors d'ateliers de team building ou en coaching individuels.

**Inscription par e-mail: [info@ineza.ch](mailto:info@ineza.ch)**

